



MADI

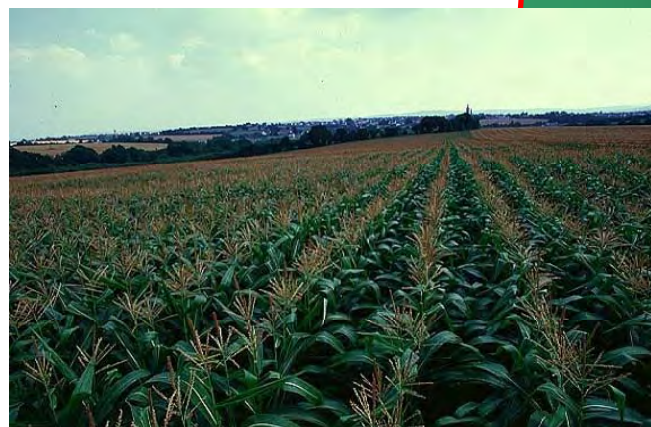
MAIS DEMI PRECOCE INDICE 280

SEMENCES

GROUPE B (S1)

POINTS FORTS

Très bonne vigueur au départ
Fort développement végétatif
Très bon potentiel en grain
Très bonne résistance à la verse
Très bonne valeur alimentaire



FICHE D'IDENTITE

Hybride trois voies
 Corné-denté
 Inscrit au catalogue européen

PROFIL VARIETAL

- Morphologie
- plante volumineuse
 - feuillage long et large ½ retombant
 - épi long bien dans la tige
 - bon système racinaire
- . Vigueur de départ : Très bonne 8*
 . Hauteur de plante : Grande 7*
 . Hauteur épi : Demi-tige 5*

SOMMES DE TEMPERATURES (Base 6)

Floraison	Fourrage (30% MS)	Grain (35% H2O)
900 °C	1460 à 1470	1660 à 1680

1- très sensible, très faible, très court
 9- résistant, très élevés, très haut

RENDEMENT

Résultats d'essais grain (4 lieux ouest France)

		1ère année		2ème année		3ème année		Moyenne / 3ans	
		MADI	T1	MADI	T1	MADI	T1	MADI	T1
GRAIN	Nb ESSAIS	3		2		9		14	
	RENDEMENT	95,2	96,3	101,5	114	109	116,9	102	109
	HUMIDITE	30,9	30,6	30,1	31,6	32,2	33	31	31,7
ENSILLAGE	Nb ESSAIS					3			
	RENDEMENT					18	18,5		
	MAT. SECHE					33,7	34,5		

*Témoin du marché

© Résultats développement PANAM France

CONSEILS CULTURE

- . La grande régularité de rendement même dans les conditions les plus variées, fait de MADI un produit tout terrain.
- . Densité de semis fourrage : de 90 000 à 100 000 grains/ha
- . Densité de semis grain : de 90 000 à 95 000 grains/ha

PANAM SEMENCES